

Stella Doradus

Titan iRepeater

Brochure et Guide de l'Utilisateur
pour les Répéteurs iR6 et iR4

Restez
Connecté.

Amplifiez
Votre Signal.

Brochure et Guide de l'Utilisateur

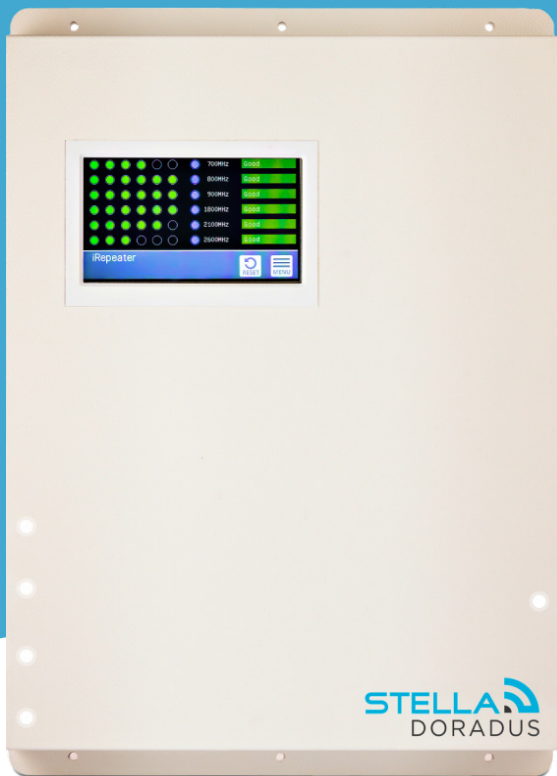
Aperçu du Produit

Caractéristiques et Spécifications	04
Comment ça Marche	06
Système Modulaire	07
PortSense	08
Analyse du Réseau	09

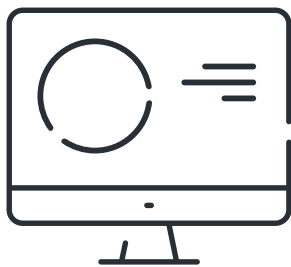
Autres

Stella Control	10
FAQs	11

The Titan iRepeater

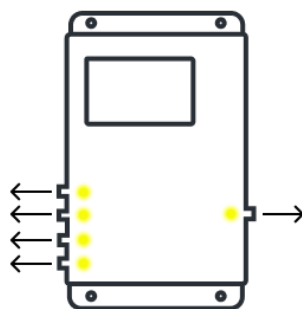


MODÈLE	POIDS	DIMS CM	SKU	BANDES
Titan iR6	4KG	43x30x4.8	iR6-T	28/20/8/3/1/7
Titan iR4	2.8KG	30x30x3.6	iR4-T	28/20/8/3



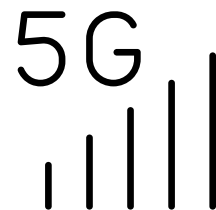
SURVEILLANCE

Surveillez les performances des répéteurs de signal, résolvez les problèmes et ajustez les paramètres pour assurer une couverture et une fiabilité optimales avec StellaControl.



PORTSENSE

Notre technologie PortSense fournit un retour d'information immédiat sur la connectivité du répéteur en surveillant en continu les connexions réseau.



AMPLIFIEZ LE SIGNAL

Améliorez la couverture du réseau mobile, en augmentant la puissance du signal pour les technologies cellulaires, y compris la 5G, la 4G, la 3G et la 2G.

Spécifications

EU Bands	B28	B20	B8	B3	B1	B7
Downlink	758-788	791-821	925-960	1805-1880	2110-2170	2620-2690
Uplink	703-733	832-862	880-915	1710-1785	1920-1980	2500-2570

Amplifier Specification

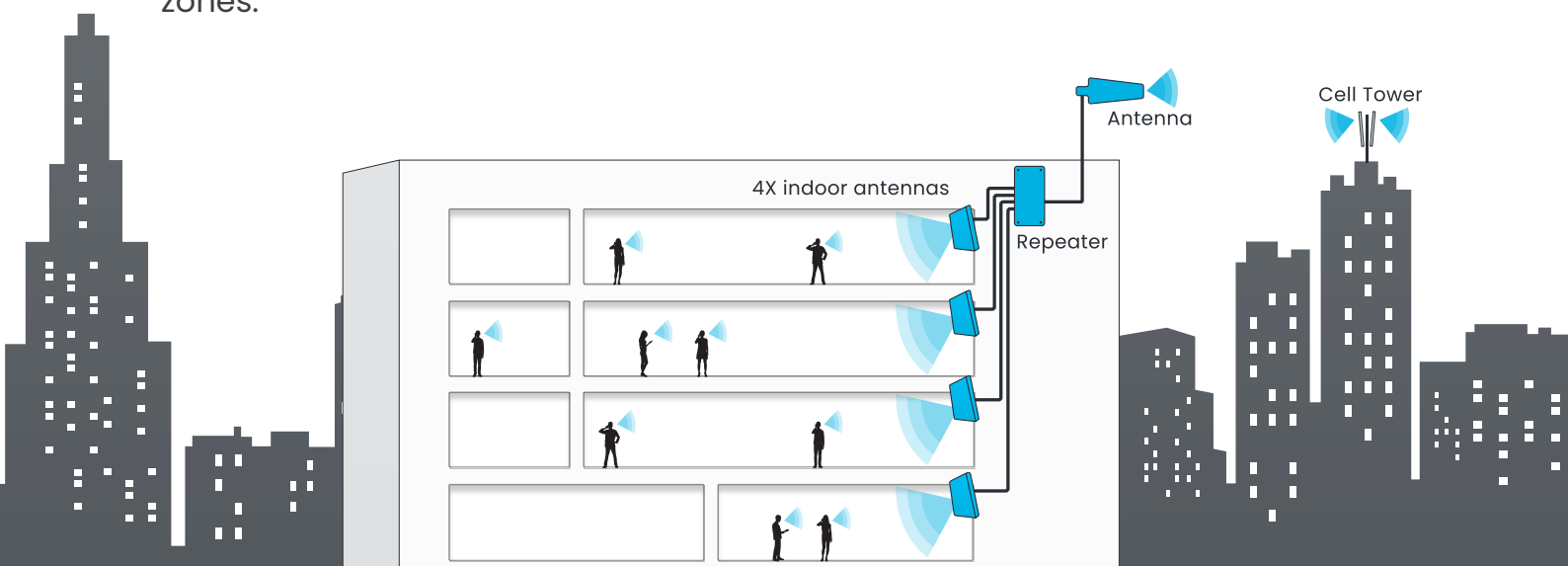
Couverture	Jusqu'à 15 salles avec un Titan. (Plus de 200 salles lorsque les LineAmps sont déployés.)
Gain	Uplink Gp: 65dB Downlink Gp> 65dB
Oscillations Bande Passante	<4dB
Impédance E/S	50 ohm/SMA connecteur femelle
Puissance de signal maximale	20dBm / 10dBm
Plage des Températures	-30°C to +70°C
Entrée Bloc Alimentation	110 - 240V AC
Sortie Bloc Alimentation	12v DC
Contrôle d'oscillation	Automatique
Contrôle de niveau AGC	Automatique ¹
Uplink switch on	Oui ²
AGC Range	0 to 30dB
Surge protection	SMA connecteurs DC terre. 12V DC port MOV protégé
Port Sense	Oui
Embedded modem	Oui

Les Antennes	L'antenne intérieur Panneau	L'antenne extérieur Yagi
Nominal Gain	6.4dBi / 9.4dBi	10dBi
Diagramme de rayonnement 3dB	60° x 60°	60° x 50°
Bandwidth	700MHz - 2700MHz	700MHz - 2700MHz
VSWR	<1.4	<1.5
Ratio d'avant en arrière	> 20dB	> 20dB
Polarization	Vertical	Vertical
Puissance	50W	50W
Impédance	50-OHM	50-OHM
Connecteur	N-Female	N-Female
Discrimination par polarisation orthogonale	-20dB	-20dB
Dimensions	210 x 180 x 43mm	442 x 205 x 62mm
Poids	0.68kg	1.2kg
Résistance aérodynamique	126km/hr	140km/hr

Comment ça Marche

Le Titan iRepeater est un amplificateur cellulaire de qualité commerciale qui amplifie le signal pour tous les opérateurs mobiles. Lorsqu'il est connecté à la plateforme StellaControl, le Titan peut être géré, surveillé et ajusté à distance, ainsi que recevoir des mesures en temps réel de la puissance du signal, du gain et d'autres paramètres de contrôle pour chaque bande.

Les 4 ports d'antenne permettent d'amplifier le signal cellulaire dans 4 zones distinctes de l'immeuble. Cela augmente la zone de couverture pour couvrir entre 5 et 15 pièces, selon la taille et la forme des pièces. Le Titan iRepeater fait partie d'un système modulaire qui, en ajoutant des amplificateurs de ligne, peut offrir une couverture dans de grands bâtiments multi-étages et multi-zones.



4X antenne interne



câbles internes 4x15m SD240



Titan iRepeater

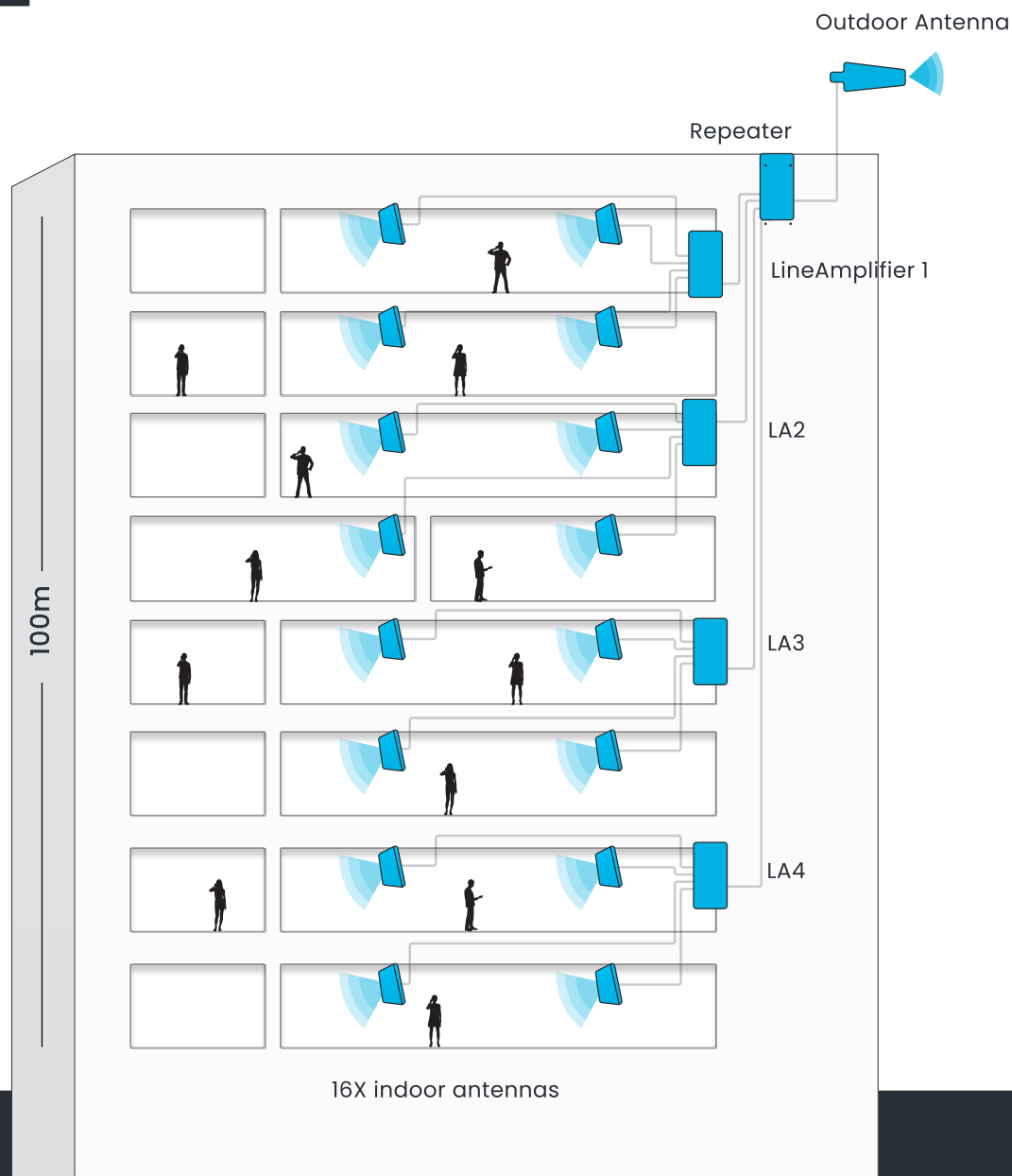


câble externe de 15m SD400



Antenne externe

Systeme Modulaire

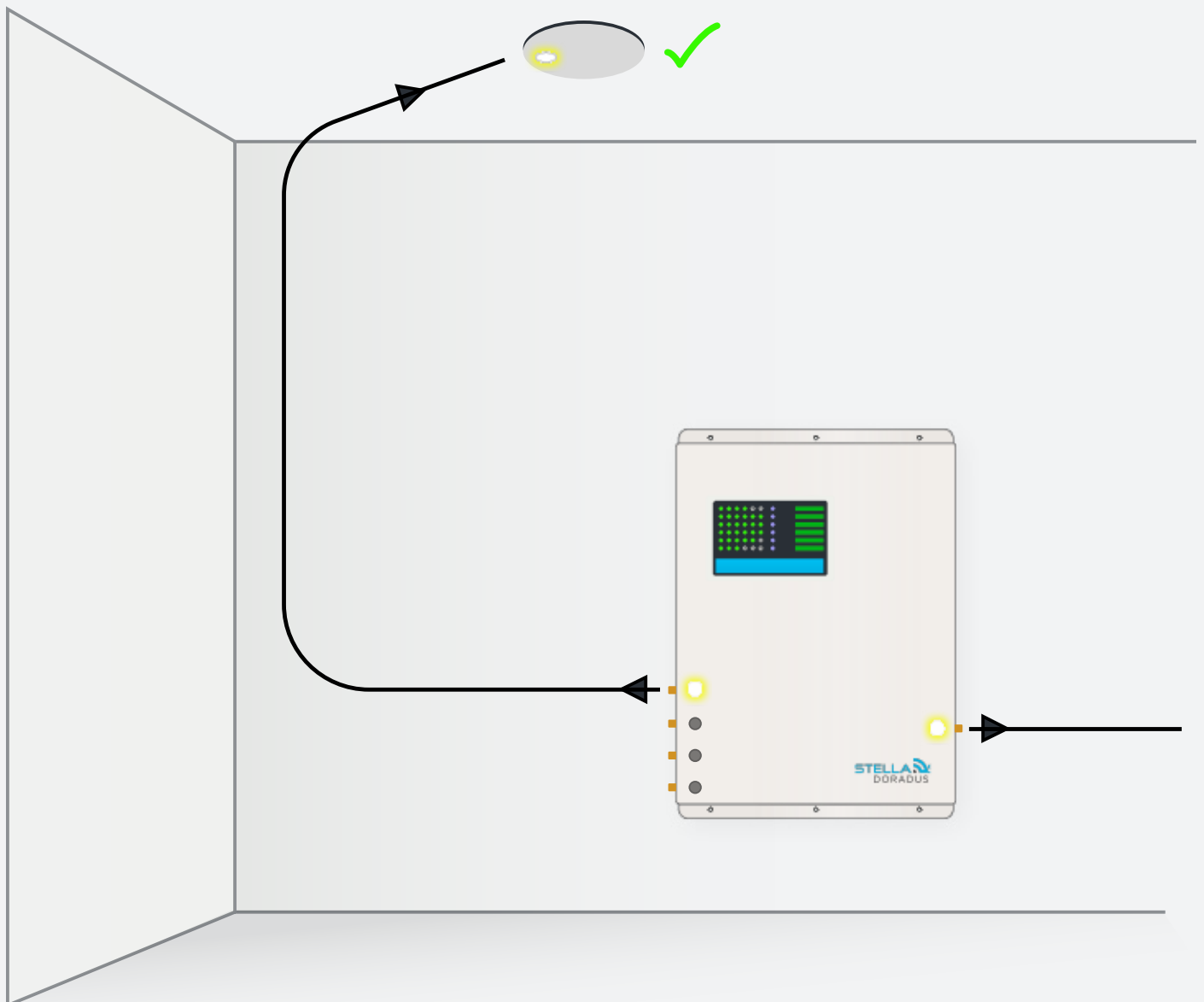


Plug and Play pour un système de toute taille

Les 4 ports d'antenne permettent d'amplifier le signal cellulaire dans 4 zones distinctes de l'immeuble. Cela augmente la zone de couverture pour couvrir entre 5 et 15 pièces, selon la taille et la forme des pièces.

Le Titan iRepeater fait partie d'un système modulaire qui, en ajoutant des amplificateurs de ligne, peut offrir une couverture dans de grands bâtiments multi-étages et multi-zones.

PortSense



NOTRE TECHNOLOGIE PORTSENSE

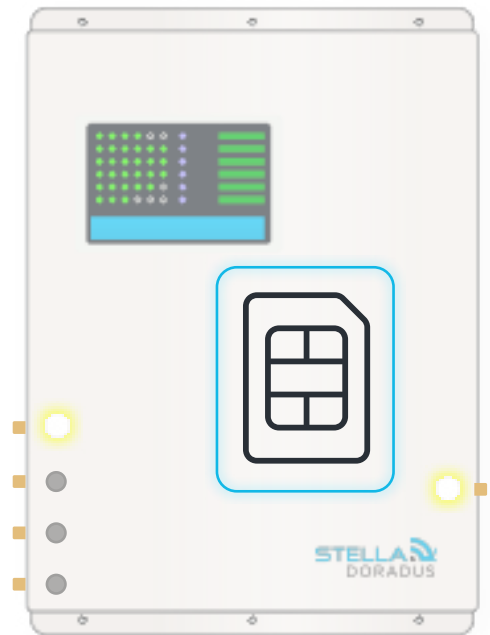
Pour tester les connexions de câble entre le répéteur et les antennes, il y a 5 LED sur le répéteur et des LED correspondantes sur les antennes intérieures.

Ces LED s'allument lorsque les antennes sont correctement connectées au répéteur. Cela assure à l'installateur que les antennes émettent le signal et qu'il n'y a pas de défauts dans les câbles. Elles peuvent également être utilisées pour montrer quelle antenne est connectée à quel port sur le répéteur.

Analyse du Réseau

MODEM CELLULAIRE INTÉGRÉ

Le Titan iRepeater a un modem cellulaire intégré qui se connecte automatiquement à StellaControl (notre plateforme de surveillance en ligne), sans besoin de connecter un câble ethernet. Cela signifie que le répéteur est toujours accessible à distance pour la surveillance.

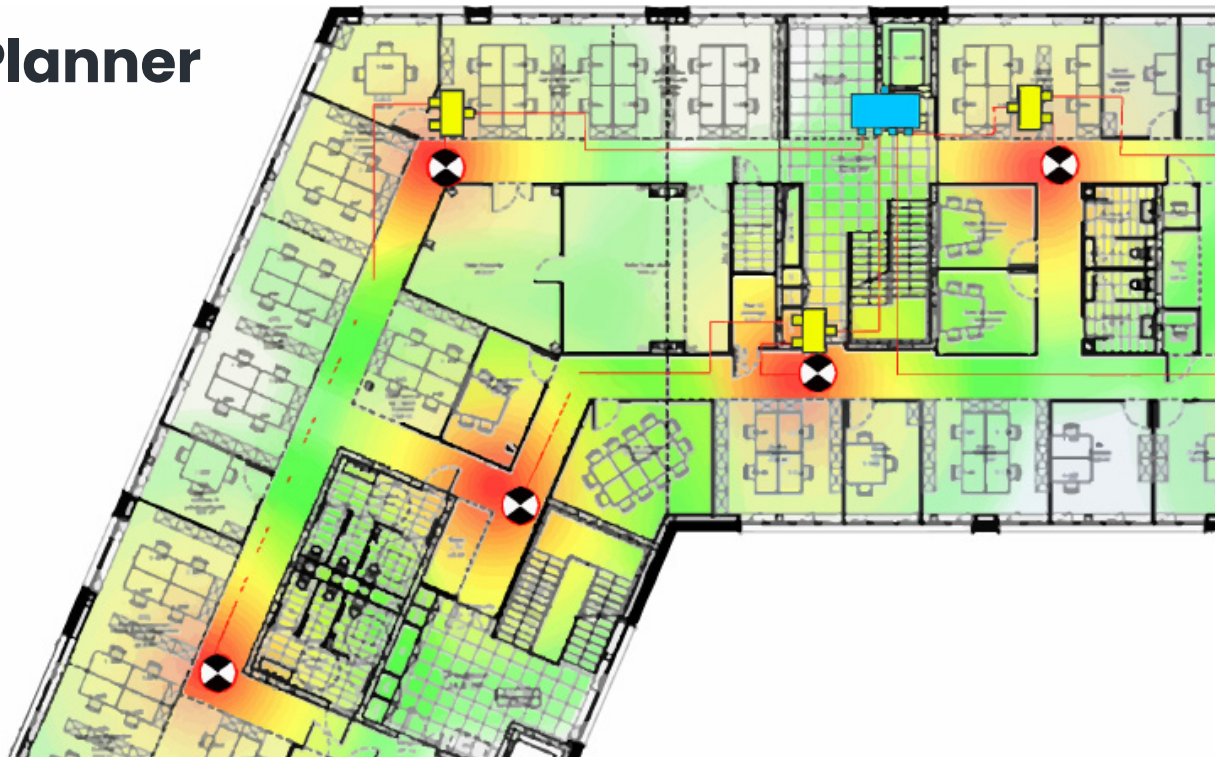


ANALYSE DU RÉSEAU

Le signal mobile de tous les opérateurs peut être scanné à l'extérieur de l'immeuble. Un graphique temporel de la couverture cellulaire peut être établi pour l'immeuble. C'est très utile pour résoudre les problèmes et surveiller l'environnement RF en constante évolution.

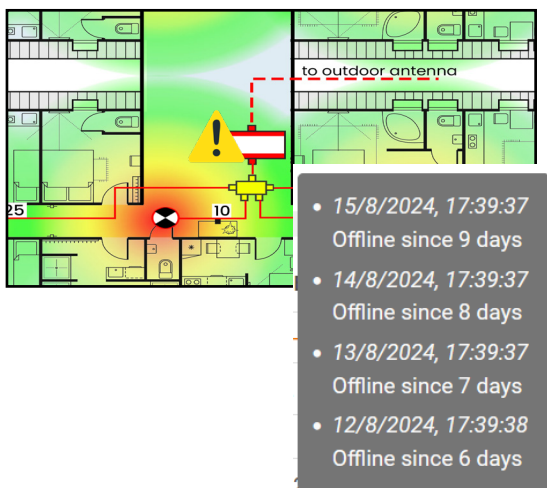
Operator	Service	Band	Cell ID	Power	Quality	RSSI	PCI
02 DE	LTE	B7	5461519	■ -106	 -6	-84	151
	LTE	B3	5732137	 -89	 -14	-55	437
	LTE	B8	5732127	 -78	 -8	-55	58
	LTE	B20	5732117	 -65	 -20	-29	163
Telekom	LTE	B7	33016582	 -87	 -6	-62	408
	LTE	B1	26902798	 -90	 -20	-52	446
	LTE	B3	33016576	 -78	 -7	-38	279
	LTE	B3	26902789	 -86	 -11	-58	445
	LTE	B8	33016585	 -62	 -7	-38	305
	LTE	B20	28483077	 -75	 -20	-38	208
Vodafone DE	LTE	B7	3504646	■ -107	 -6	-81	147
	LTE	B1	3504660	 -96	 -18	-60	85
	LTE	B1	2580245	 -102	 -20	-62	436
	LTE	B3	2827016	 -100	 -20	-60	69
	LTE	B3	3504649	 -95	 -8	-61	144

Stella Planner



STELLA PLANNER

Les systèmes de répéteurs peuvent être conçus avec le StellaPlanner. Les plans de l'immeuble peuvent être téléchargés et les antennes placées aux endroits souhaités. L'outil calcule la puissance du signal et les pertes RF dans la conception. Tous les projets peuvent être stockés dans un compte personnalisé sur StellaControl. Stella vous aide à concevoir le système de répéteurs optimal.



ALERTE

Des alertes par email sont automatiquement envoyées à l'installateur en cas de modification du système, par exemple, si un amplificateur est déconnecté ou si l'opérateur installe une nouvelle antenne de station de base à proximité. Cela avertit l'installateur/Stella des problèmes potentiels et permet de prendre des mesures correctives.

FAQs

Qu'est-ce que Stella Control?

Le StellaControl RMS est une plateforme web qui permet aux installateurs et aux utilisateurs autorisés de surveiller, gérer et contrôler à distance les installations de répéteurs.

Quel est l'avantage du Titan?

Le répéteur Titan offre un gain accru, jusqu'à 65dB. Il dispose également d'un modem cellulaire intégré qui se connecte automatiquement au StellaControl RMS au démarrage, pour une surveillance à distance. Des scans à distance peuvent également être effectués, ce qui vous permet d'étudier et de comprendre le signal à l'extérieur du bâtiment.

Les répéteurs Stella Doradus sont-ils conformes aux réglementations de l'UE/Royaume-Uni?

Oui. Nos répéteurs à large bande sont entièrement légaux dans l'UE, au Royaume-Uni et en Irlande. Ils respectent toutes les directives européennes sur les équipements radio (RED) et les spécifications d'Ofcom/Comreg.

Avez-vous une politique de retour?

Oui, vous pouvez consulter notre politique de retour sur www.stelladoradus.fr/shipping-returns/

Qu'est-ce que le Stella Planner?

Le StellaPlanner est notre outil de planification de répéteurs en ligne. Il vous permet de télécharger les plans de votre bâtiment au format .PDF, de placer des antennes et des répéteurs où vous le souhaitez et de pré-concevoir votre installation de la manière la plus efficace. Vous pouvez ensuite télécharger les plans au format .PDF pour vos rapports.

Qu'est-ce que PortSense?

PortSense (brevet en instance) est une nouvelle fonctionnalité qui permet de tester automatiquement et en continu tous les câbles, connecteurs et antennes du système pour détecter toute panne. En l'absence de défauts, une LED blanche s'allume à l'intérieur de l'antenne et sur le répéteur lui-même. Cela donne à l'installateur l'assurance qu'il a correctement installé l'ensemble. PortSense peut également être consulté à distance via StellaControl.

Quel type de répéteur me faut-il?

Pour les maisons et les petits bureaux, nous recommandons le SOHO-R4. Il amplifie 4 bandes cellulaires pour offrir une connectivité solide et une redondance. Pour les grands bâtiments, nous recommandons la gamme Titan.

Y a-t-il une garantie prolongée?

Oui, nous offrons une garantie prolongée allant jusqu'à 7 ans. Contactez-nous sur www.stelladoradus.fr/contact/ pour plus d'informations.



Stella Doradus

Coolfinn, Portlaw, Waterford, Ireland

P. +353 51 387145 info@stelladoradus.com
www.stelladoradus.com